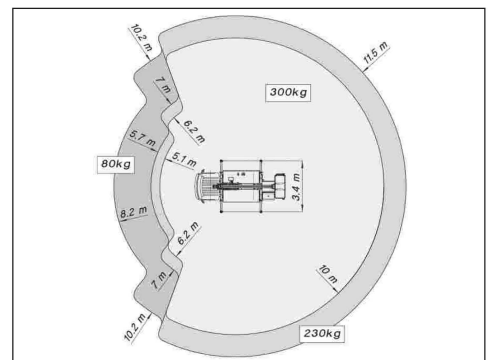




Lkw-Bühne TL 16

■ Diese Arbeitsbühne ist auf ein 3,5 t-Fahrgestell montiert und kann daher mit einem Pkw-Führerschein Klasse B (alte Klasse 3) gefahren werden. Das Fahrzeug verfügt über eine **Klimaanlage**. Die kompakte Bauweise ermöglicht eine hohe Wendigkeit im Straßenverkehr. Die Abstützungen sind mit der **Aufstellautomatik** einfach steuerbar. Der Arbeitskorb ist um je 90 Grad drehbar.

Der Antrieb erfolgt über den Dieselmotor des Trägerfahrzeugs. Bei Bedarf kann das Gerät an das Stromnetz angeschlossen werden, damit dieser steht dann im Arbeitskorb zur Verfügung steht. Unterlegplatten zur Lastverteilung gehören zur Ausstattung.



Multitel MT 162 hybrid	
maximale Arbeitshöhe	16,00 m
maximale Plattformhöhe	14,00 m
seitliche Reichweite <small>300 kg Korblast</small>	10,00 m
seitliche Reichweite <small>230 kg Korblast</small>	11,50 m
maximale Tragfähigkeit ⁽¹⁾	300 kg
Schwenkbereich	400°
Transportlänge	7,20 m
Transportbreite	2,30 m
Transporthöhe	3,00 m
Eigengewicht	3.500 kg
Abstützbreite ⁽²⁾	2,90 · 3,60 m
Arbeitskorblänge x -breite	1,40 x 0,70 m
Drehbereich Arbeitskorb	2 x 90°
Antriebsart ⁽³⁾	Diesel
Aufstellautomatik · Homefunktion · Klimaanlage	

(1) zugelassen für 2 Personen
(2) Die Abstützung ist 3-stufig (schmal · einseitig · beidseitig) ausfahrbar.
(3) Fahrzeug Diesel / Arbeitsbühne optional mit Batterieantrieb

